

LICEO GINNASIO G.B. VICO



Liceo Scientifico Biomedico

a.s. 2020-2021



LICEO SCIENTIFICO Biomedico

Viviamo in un continuo processo di **cambiamento**, ma l'interesse per la **salute** permane una costante.

Il campo dell' **assistenza sanitaria** e delle collegate attività di ingegneria medica e biomedica rappresenta un ambito produttivo diversificato e in grande fermento, ricco di possibilità lavorative.

Le professioni legate al mondo sanitario sono state quelle meno interessate dalla crisi occupazionale.

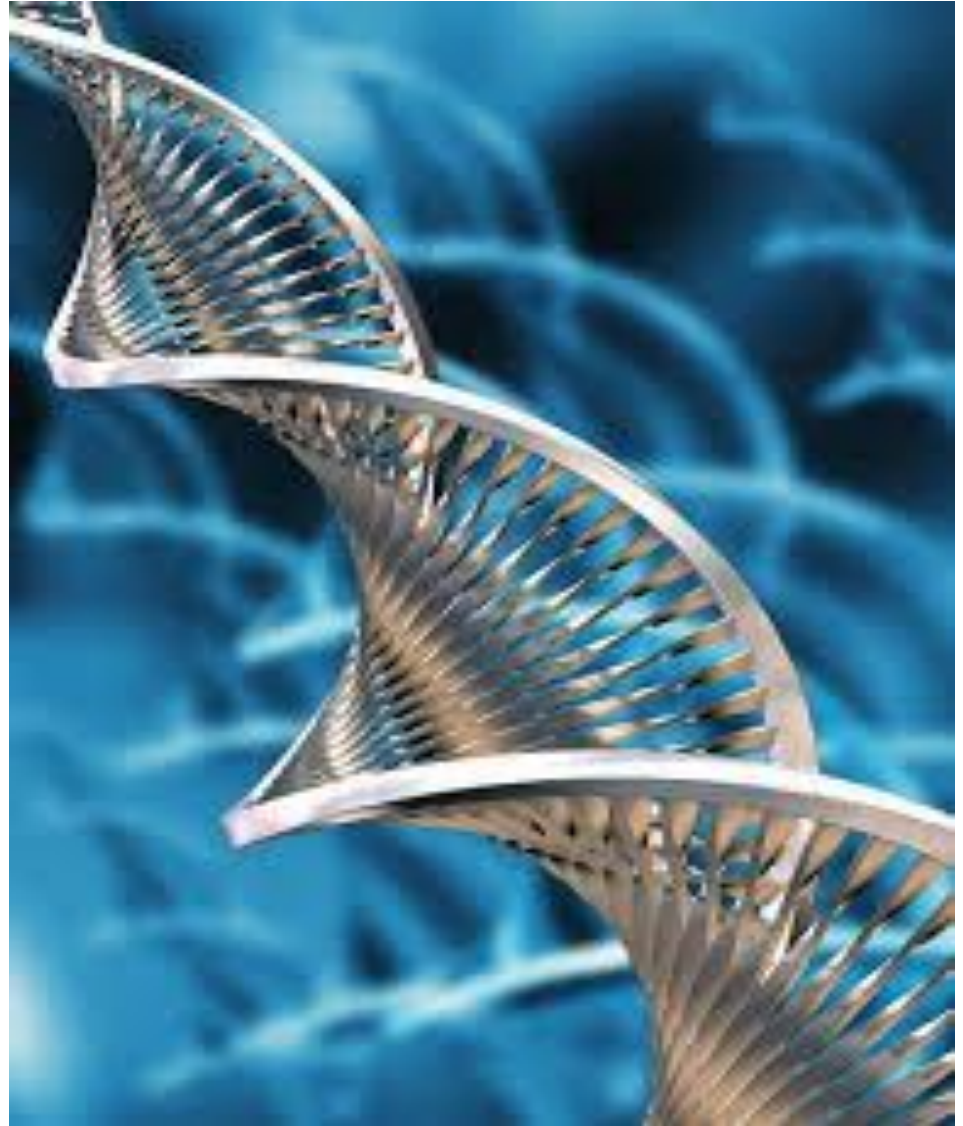


LICEO SCIENTIFICO Biomedico

Il sistema universitario italiano tende a **limitare il numero degli accessi alle facoltà scientifiche** dell'ambito biomedico.

La procedura di ammissione rappresenta l'elemento decisivo di **selezione iniziale** e talvolta i ragazzi si trovano impreparati a ciò, rischiando di dover rinunciare alle proprie aspirazioni.

Il **Liceo Scientifico Biomedico** offre concreti strumenti ai giovani per integrare serenamente il percorso di studi proponendo un'offerta formativa strutturata specificamente per l'ambito Sanitario e biologico.



LICEO SCIENTIFICO Biomedico

Il Liceo Scientifico Biomedico rispetta tutti i parametri previsti dalle direttive del Ministero dell'Istruzione dell'Università e della Ricerca .

E' **ordinamentale**, non progettuale.

E' un **percorso didattico** insieme **innovativo e tradizionale**, istituzionalizzato con delibera della Giunta Regionale della Campania n. 839 del 28.12.2017 (BURC n.1 del 02.01.2018) per l'organizzazione della rete scolastica e con Decreto del Direttore Regionale della Campania dott.ssa Luisa Franzese.

E' stata stipulata **convenzione con la SCUOLA DI MEDICINA E CHIRURGIA** dell'Università Federico II di Napoli



LICEO SCIENTIFICO

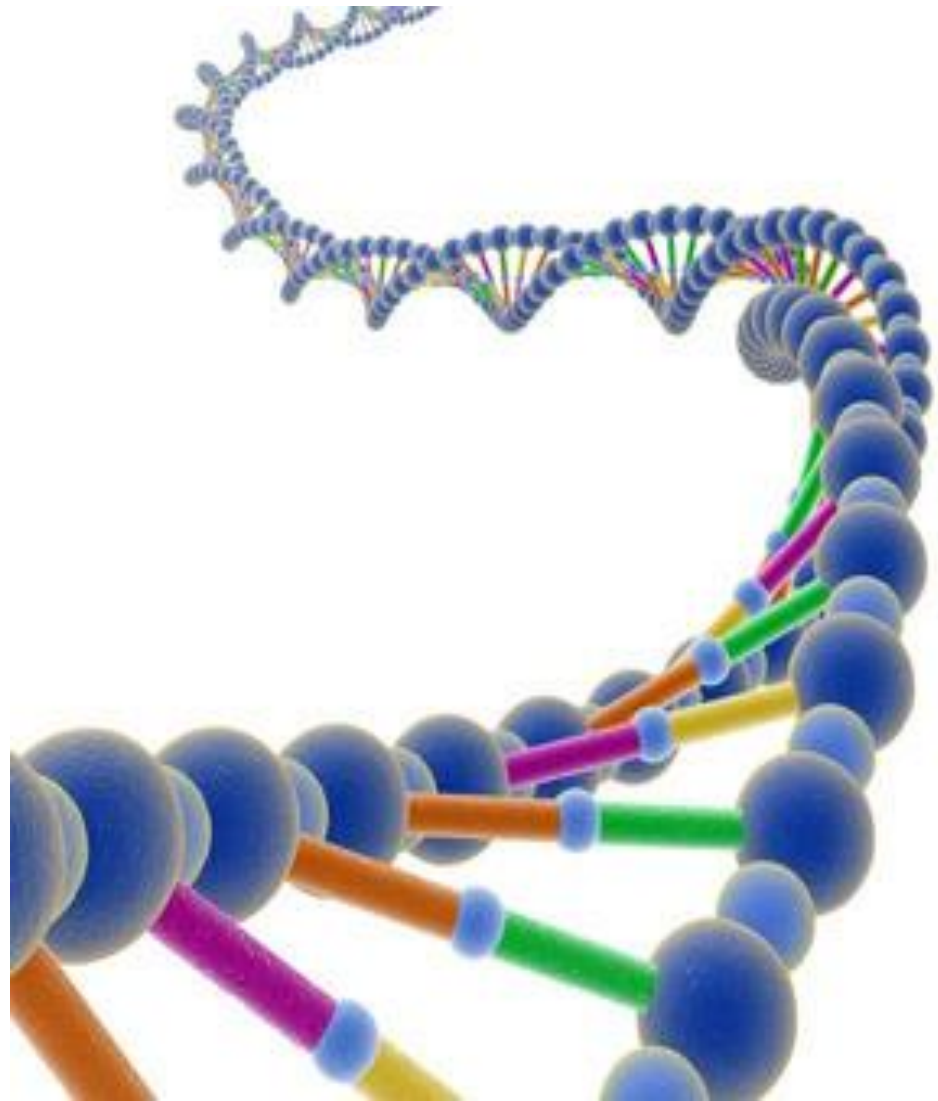
Biomedico

Prevede un potenziamento delle discipline scientifiche e chimiche

Attività laboratoriali

Curvatura nei Percorsi per le Competenze Trasversali e per l'Orientamento (ex Alternanza)

Sviluppo di competenze specifiche del settore biologico-sanitario, pur conservando il tradizionale percorso del **Liceo Scientifico**.



LICEO SCIENTIFICO Biomedico

Il Liceo Scientifico Biomedico prevede :

- ❖ aumento delle ore di Scienze Naturali
- ❖ una curvatura scientifico– biomedica in tutte le discipline , in particolare scienze, matematica, fisica, inglese
- ❖ in inglese, un’ora aggiuntiva di “Biology” con il madrelingua con approfondimenti terminologici e letture scientifiche in lingua.
- ❖ un’ora a settimana in laboratorio di scienze in compresenza con un insegnante tecnico -pratico di potenziamento (*)
- ❖ partecipazione a seminari, eventi, convegni di carattere biosanitario e scientifico, anche in relazione alla convenzione stipulata con la SCUOLA DI MEDICINA E CHIRURGIA dell’Università Federico II di Napoli
- ❖ visite in laboratori universitari
- ❖ nel triennio attività di Percorsi per le Competenze Trasversali e per l’Orientamento (PCTO) nell’ambito scientifico-sanitario.

Materie	Primo Biennio	
	<i>I anno</i>	<i>II anno</i>
<i>Lingua e letteratura italiana</i>	4	4
<i>lingua e cultura latina</i>	3	3
<i>lingua e cultura straniera (inglese)</i>	3	3
<i>storia e geografia</i>	2	2
<i>Matematica</i>	5	5
<i>Fisica</i>	2	2
<i>Scienze Naturali Chimiche e Biologiche</i>	3	3
<i>Scienze motorie e sportive</i>	2	2
<i>Disegno e storia dell’arte</i>	2	2
<i>Religione cattolica o attività alternative</i>	1	1
<i>Ore settimanali</i>	27	27

LICEO SCIENTIFICO Biomedico

❖ Nel triennio, 1 ora in più in scienze e 1 ora in più di Biology (tenuta da esperto madrelingua) in coda alle lezioni.

❖ Il percorso di studi quinquennale si conclude con il conseguimento del diploma di **Liceo Scientifico Biomedico**.



LICEO SCIENTIFICO

Biomedico

Prospettive universitarie:

Preparazione all'accesso a tutte le facoltà di area medico-sanitaria:

- **Medicina e Chirurgia**
- **Odontoiatria**
- **Veterinaria**
- **Farmacia, CTF, Scienze Nutraceutiche**
- **Chimica**
- **Biologia**
- **Biotecnologie**
- **Scienza dell'alimentazione**
- **Psicologia**
- **Professioni sanitarie** (Infermieristica, fisioterapia, ostetricia, logopedia, tecniche audiometriche, tecniche ortopediche, tec. Laboratorio biomedico, ortottica e assistenza oftalmologica, ecc.)
- **Fisica Medica**
- **Ingegneria biomedica e robotica**
- **Scienze Motorie**



LICEO SCIENTIFICO

Biomedico

Ambiti lavorativi del settore:

- **Medicina**
- **Assistenza biomedica**
- **Cura della persona**
- **Ricerca di base e applicata**
- **Industria**
- **Commercio di settore**



LICEO SCIENTIFICO Biomedico

- Il Liceo biomedico è concepito quale snodo strategico sul territorio per l'offerta formativa, dove l'istituzione scolastica collabora in sinergia con enti di ricerca ed imprese che possano individuare insieme i fabbisogni occupazionali del territorio ed indirizzare sempre più verso un percorso formativo qualificato finalizzato a delineare figure professionali emergenti .
- E' l'innovazione introdotta nel curriculum di studio che prevede fin dal primo biennio l'implementazione di un'ora di Scienze e di una programmazione di classe finalizzata e convergente verso lo sviluppo di un habitus mentale conformato allo studio delle discipline di ordine scientifico secondo un'approccio laboratoriale e di problem solving.

LICEO SCIENTIFICO Biomedico

- Il Liceo Scientifico Biomedico è alla seconda annualità con la classe 2L con 27 alunni
- Esiste attualmente anche una classe 1L di 30 alunni
- Il resoconto del primo anno di corso è positivo.
- Gli alunni della 1L a.s. 2018-19 hanno concluso il primo anno di studi conseguendo una media per tutte le materie superiore ai 7/10 per il 57% e una media di 8/10 per il 10%. Gli alunni con una media di almeno 7/10 nelle materie scientifiche (Scienze, Fisica e Matematica) sono stati il 60% e con una media di almeno 8/10 nelle materie scientifiche il 13%

LICEO SCIENTIFICO Biomedico

Durante l'anno scolastico 2018-19 sono state somministrate alla classe 1L ,due prove strutturate a risposta multipla interdisciplinari (Matematica, Fisica e Scienze), una per quadrimestre.

Inoltre la classe 1L, inoltre, ha partecipato, oltre a viaggio di istruzione, all'evento "**Stupor Scientiae**" nel giorno **15 Maggio 2019** presso l'Università Federico II di **Napoli**, promosso dalla Scuola di Medicina e Chirurgia.

LICEO SCIENTIFICO Biomedico

Inoltre il Liceo Biomedico si avvale anche dell'attivazione presso il Liceo G.B.Vico di :

- **Percorsi per le Competenze Trasversali e per l'Orientamento (PCTO)** per il triennio, con **Cnr, Università, Enti Scientifici**, ecc.
- Corsi di **preparazione ai test** per l'ammissione ai Dipartimenti dell'Area Biomedica
- Gare per le **Olimpiadi delle Scienze Naturali, della Fisica, della Matematica**
- **Certificazioni linguistiche** per Inglese, tedesco, francese , spagnolo
- Adesione al **Piano Lauree Scientifiche** di Chimica, Biologia e Geologia
- Progetto «**Medico per un giorno**» promosso dalla Scuola di Medicina e Chirurgia dell'Università Federico II e realizzato con il sostegno di Fondazione Pfizer
- Corso di preparazione per **l'ammissione nelle Forze Armate** (anche per le figure professionali di medicina, ingegneria e giurisprudenza delle accademie militari e dell'Esercito, della Marina, dell'Aviazione, dei Carabinieri, ecc. per le classi IV e V di tutti gli indirizzi